

DEKRA – Garant für qualifizierte Klarheit



Ein anerkannter Partner

Mit jährlich über 800.000 Schaden- und unfallanalytischen Gutachten trägt DEKRA zur Rechtsfindung bei. Auch in besonderen und ausgefallenen Fällen...

Vertrauen Sie der größten Sachverständigen-Organisation Europas.

DEKRA – wo immer Sie uns brauchen.

Über Jahrzehnte hinweg hat DEKRA sich in der Automobilbranche einen exzellenten Ruf als Sicherheitsexperte erworben. Unsere Ingenieure sind gefragte und weithin anerkannte Fachleute ihrer Spezialgebiete.

Durch das bundesweit dichte Netzwerk der DEKRA Standorte haben Sie auch direkt bei sich vor Ort Zugriff auf diesen Erfahrungsreichtum.

www.dekra.de/reifengutachten

Ihr Klick für den direkten Kontakt zu Ihrem DEKRA Spezialisten.



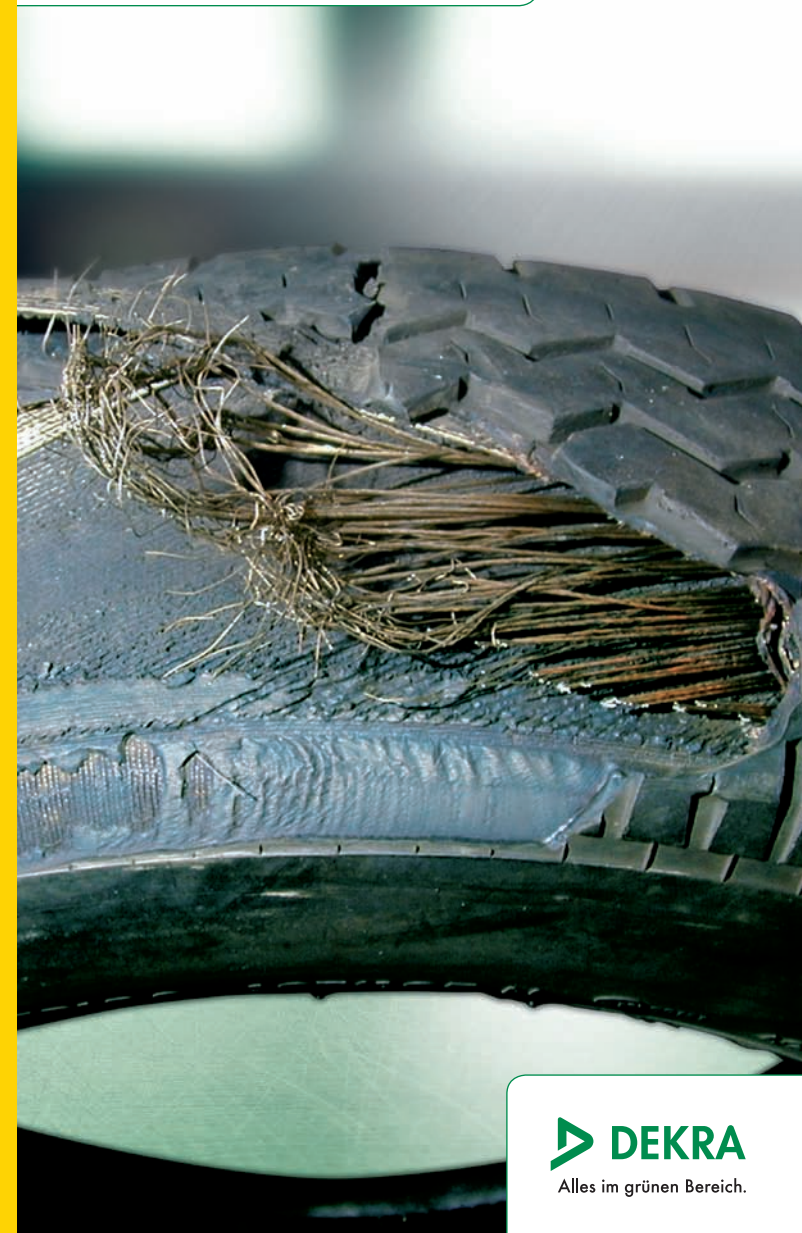
DEKRA Automobil GmbH
Produktmanagement Schaden-
gutachten, AG 3
Handwerkstraße 15
70565 Stuttgart
Telefon 0711 7861-2919
Telefax 0711 7861-2918
www.dekra.de

Änderungen vorbehalten
80151/AG3-09.12

DEKRA Automobil GmbH

Sondergutachten zu Schäden an Reifen.

Fundierte Untersuchung und Analyse von Reifen und techn. Gummiwaren



DEKRA – liefert Fakten

Reifen stellen eines der wichtigsten Sicherheitsbauteile am Fahrzeug dar. Im Zuge von Unfallaufklärungen können daher auch Gutachten zu Reifenschäden notwendig werden. Die Analyse eines Reifendefektes kann maßgeblich Aufschluß bei Fragen zur Unfallursächlichkeit und deren Verantwortlichkeit geben. Die DEKRA Experten sind auch auf diesem Spezialgebiet kompetenter Ansprechpartner für Sie...



Die möglichen Ursachen

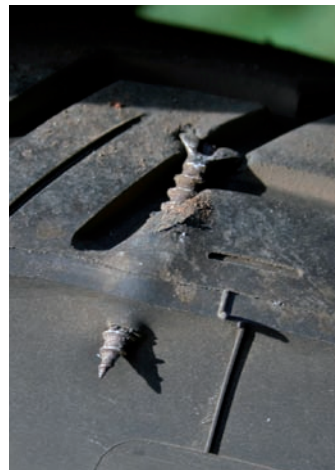
In den – umfangreich ausgestatteten – DEKRA Untersuchungslabors wird Reifendefekten systematisch auf den Grund gegangen. Auf unterschiedlichste Ursachen zurückzuführen, seien hier die häufigsten genannt:

- > Mangelnde Wartung und Pflege, d.h. Fahren mit Minderdruck oder Überlast
- > Betriebsschäden, d.h. eingefahrenere Nägel, Schrauben oder Fremdkörper
- > Vorschädigung des Reifens durch Verletzungen bis auf Gewebebenen oder innere Beschädigungen der Festigkeitsträger durch zurückliegende Gewalteinwirkung (z.B. heftiger Bordsteinkontakt)
- > Montage- und Reparaturfehler
- > Herstellungs-, Konstruktions- oder Produktionsfehler
- > Runderneuerungsfehler
- > Übermäßige Alterung des Reifens, häufig in Verbindung mit mangelnder Wartung und Pflege

Die Standardfragestellungen

Im Schadenfall sorgen DEKRA Gutachter deutschlandweit für Klarheit, wenn es um folgende Punkte geht:

- > War der Reifendefekt ursächlich für den Unfall?
- > Auf welche Ursache ist der Reifendefekt zurückzuführen?
- > Ist der Reifen selbstständig geplatzt oder sind die Schäden am Reifen als Folge des Unfalles entstanden?
- > Wodurch wurde der Reifendefekt ausgelöst?



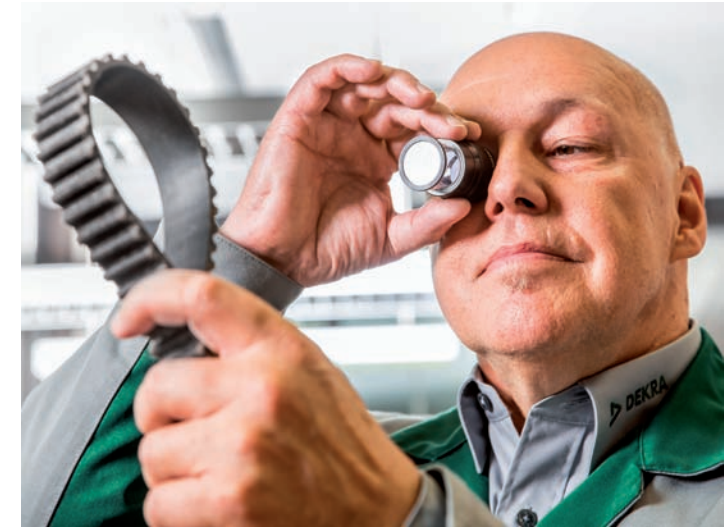
Die Untersuchung

Reifen und Räder werden an qualifizierten Schwerpunktniederlassungen der DEKRA Automobil GmbH analysiert. Genutzt werden dort u.a. die Untersuchungsmöglichkeiten so modernster und hochwertiger Geräte wie:

- > Lichtmikroskope
- > Röntengeräte
- > Rasterelektronenmikroskope
- > Energiedispersive Röntgenanalyse
- > Sputter-Geräte
- > Montiergeräte und Diffusionsbecken
- > Geräte zum Zerlegen und Sezieren von Reifen, Anfertigen von Reifenabschnitten und Proben
- > Zugprüfmaschinen für die Ermittlung der Resthaftung im Reifenaufbau (z.B. Stahlgürtel/Einbettungsvulkanisat)

Darüber hinaus wird auch die Frage zur Funktionsfähigkeit von Reifen gutachterlich beantwortet, z.B. in Form von Funktionsmessungen an Fahrzeugen mit der kreiselstabilisierten Plattform, Ermittlung der Querbeschleunigungen, Wankbewegungen und Gierwinkel im definierten Fahrbetrieb.

In konkreten Einzelfällen werden auch Sondervorrichtungen gebaut, um definierte Prüfungen, z.B. an Ventilen oder Felgen sowie an Gummiprüfungen durchzuführen.



Die meisten Ergebnisse erzielt man durch zerstörende Materialprüfungen von defekten Reifen nach Verkehrsunfällen.

Technische Gummiwaren

Untersucht werden von den DEKRA Experten auch Zahnriemen, Keilriemen, Hoch- und Niederdruckschläuche, Luftbälge und Dichtungen bei Schadenfällen an Fahrzeugen und Maschinen.

Ein Zahnriemendefekt führt in der Regel zu einem kapitalen Motorschaden. Die Untersuchung von Zahnriemen erfolgt häufig in Verbindung mit den Führungsteilen der Riemen, z.B. Spann- und Führungsrollen sowie Zahnriemenräder.

DEKRA Gutachten – mit Sicherheit anerkannt!

DEKRA Sondergutachten zu Reifenschäden/technischen Gummiwaren

Eine DEKRA Dienstleistung für in erster Linie Polizei, Gerichte, Rechtsanwälte und Versicherungen, aber auch für Reifenhersteller, Werkstätten, (Verbraucher-)Verbände oder (private) Kfz-Halter.