

# Thermografie für elektrische Anlagen.



## Hochauflösend und zuverlässig: Ihr genaues Bild in Sachen Sicherheit.

Wie sicher und wie zuverlässig sind Ihre elektrischen Anlagen? Thermografische Prüfungen von DEKRA geben Ihnen Gewissheit. Mit hochwertigen, hochauflösenden Wärmebild-Kameras ermitteln unsere Experten bestehende und potenzielle Schwachstellen, etwa durch überhitzte Bauteile oder lose Kontakte. So können Sie Ausfällen, Folgeschäden, Brand- und Unfallrisiken frühzeitig vorbeugen – und die Verfügbarkeit Ihrer Anlagen erhöhen.

### Dafür steht hochauflösende Thermografie.

Als berührungsloses bildgebendes Messverfahren macht die Thermografie innerhalb kürzester Zeit Stellen mit ungewöhnlicher Wärmeentwicklung in elektrischen Anlagen sichtbar. Da solche Stellen auf Fehler- und Gefahrenquellen hindeuten, werden thermografische Untersuchungen heute vom Verband der Schadensversicherer (VdS) generell empfohlen: sowohl im Rahmen der Erstinspektion von Neuanlagen als auch in Verbindung mit den gesetzlich vorgeschriebenen wiederkehrenden Anlagenprüfungen.

Doch Thermografie ist nicht gleich Thermografie. Nur mit ausreichend hoher Bildauflösung können sichere, präzise Messergebnisse erzielt werden.

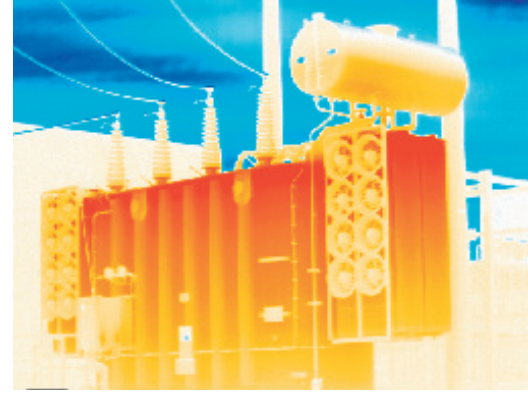
Deshalb setzen wir bei DEKRA ausschließlich hochauflösende Präzisionstechnik ein. Messfehler und Ungenauigkeiten können damit weitestgehend ausgeschlossen werden (siehe Rückseite). Zusätzlich erhalten Sie eine fachmännische Auswertung der Wärmebilder durch unsere Experten.

### Das bietet Ihnen DEKRA.

Unsere VdS-anerkannten Sachverständigen liefern Ihnen dank modernster Wärmebild-Technik und langjähriger Erfahrung absolut zuverlässige Ergebnisse. Diese Kompetenz ist Ihr Vorteil:

- > Frühzeitiges Erkennen von Schäden, Schwachstellen und Risikobereichen
- > Vermeidung von Folgeschäden
- > Verringerung des Brand- und Unfallrisikos
- > Höhere Betriebssicherheit und Verfügbarkeit Ihrer elektrischen Anlagen
- > Sichere Datenbasis für Risikodokumentation und Anlagen-/Modernisierungsplanung

Wir unterstützen Sie von Anfang an: praxisnah, unkompliziert und zuverlässig.



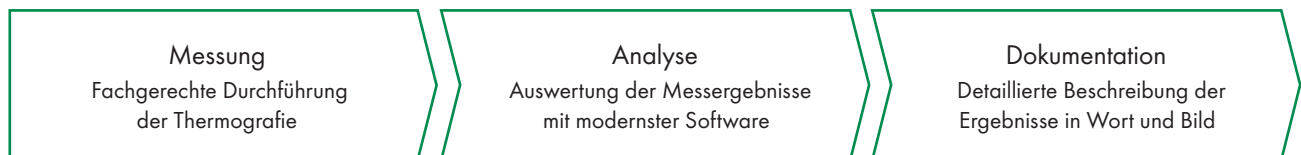
## Warum hochauflösende Thermografie?

Bei Aufnahme einer Anlage mit einer einfachen Wärmebildkamera kommt es zu Fehlberechnungen, wenn die betreffende Stelle kleiner ist als der Messfleck der Kamera. Bei gleicher Aufnahme mit einer hochauflösenden Wärmebildkamera werden solche Messfehler sicher vermieden.

## Das macht unsere Leistungen besonders.

DEKRA bietet Ihnen den kompletten Service zur thermografischen Prüfung elektrischer Anlagen. So verfügen Sie am Ende über ein klares, verlässliches Messergebnis und kennen Ihren tatsächlichen Handlungsbedarf. Setzen Sie mit uns auf Sicherheit – Schritt für Schritt.

## Thermografische Prüfungen von DEKRA an elektrischen Anlagen



Schaltanlagen (Nieder-/Mittel-/Hochspannung) • Transformatoren aller Leistungsklassen • Sicherungskästen • Schalt- und Steuerschränke • Kompensationsanlagen • Aggregate • Kabelanlagen • Freileitungen • Schienensysteme • Maschinen und Antriebe • Mobile elektrische Systeme

## Unsere Erfahrung.

Alle sprechen über Sicherheit. Wir tun was dafür. Ganz gleich, ob es um Informationen, Messung, Prüfung oder um Beratung geht: Wir sind ganz nah bei Ihnen. Oder kennen Sie einen anderen Sicherheitsdienstleister, der in ganz Deutschland flächendeckend mit einem so umfassenden, einheitlichen Leistungsspektrum und durchgängiger Qualität für Sie da ist?

Machen Sie sich selbst ein Bild von unseren Dienstleistungen oder sprechen Sie gleich persönlich mit uns.

Wir freuen uns auf den Dialog mit Ihnen.

## Weitere Leistungen, von denen Sie profitieren.

Neben thermografischen Prüfungen bieten wir Ihnen zahlreiche weitere Dienstleistungen rund um elektrische Anlagen an, darunter:

- > Anlagenprüfungen nach
- > Betriebssicherheitsverordnung (BetrSichV)
- > Prüfungen nach DGUV Vorschrift 3
- > Explosionsschutz

und vieles mehr.

### DEKRA Automobil GmbH

Industrie, Bau & Immobilien  
Handwerkstraße 15  
70565 Stuttgart  
Telefon +49.711.7861-3900  
Telefax +49.711.7861-743999  
kundencenter@dekra.com

[www.dekra.de](http://www.dekra.de)

 **DEKRA**  
Alles im grünen Bereich.