

## DEKRA – Garant für qualifizierte Klarheit



### Ein anerkannter Partner

Mit jährlich über 800.000 Schaden- und unfallanalytischen Gutachten trägt DEKRA zur Rechtsprechung bei. Auch in besonderen und ausgefallenen Fällen...

### Vertrauen Sie der größten Sachverständigen-Organisation Europas.

### DEKRA – wo immer Sie uns brauchen.

Über Jahrzehnte hinweg hat DEKRA sich in der Automobilbranche einen exzellenten Ruf als Sicherheitsexperte erworben. Unsere Ingenieure sind gefragte und weithin anerkannte Fachleute ihrer Spezialgebiete.

Durch das bundesweit dichte Netzwerk der DEKRA Standorte haben Sie auch direkt bei sich vor Ort Zugriff auf diesen Erfahrungreichtum.

[www.dekra.de/lackschaden](http://www.dekra.de/lackschaden)

Ihr Klick für den direkten Kontakt zu Ihrem DEKRA Spezialisten.

DEKRA Automobil GmbH  
Produktmanagement Schaden-  
gutachten, AG 3  
Handwerkstraße 15  
70565 Stuttgart  
Telefon 0711 7861-2919  
Telefax 0711 7861-2918  
[www.dekra.de](http://www.dekra.de)

Änderungen vorbehalten  
80152/AG3-09.12

DEKRA Automobil GmbH

### Lackschadengutachten.

Sachverständigen-Stellungnahmen zu Lackschäden und -mängeln aller Art.



## DEKRA – bringt Klarheit, wenn sich Fragen aufwerfen

In den Anfängen des Fahrzeugbaus stand der Schutz der Fahrzeugkarosse im Vordergrund. Dann kam Farbe mit ins Spiel... Heute muss eine Fahrzeuglackierung eine Vielzahl von Voraussetzungen erfüllen, um den Ansprüchen des Markts zu genügen. Bei Zweifeln am Gelingen sind die DEKRA Experten auch auf diesem Spezialgebiet kompetenter Ansprechpartner für Sie...

### Die grundsätzlichen Aufgaben der Fahrzeuglackierung

Eine Vielzahl an Anforderungen will erfüllt sein, zum Teil gilt es gar gegensätzliche Eigenschaften zu vereinen, wie z.B.:

- > Umweltverträglichkeit
- > Korrosionsschutz
- > Schutz vor mechan. Belastung (Steinschlag)
- > Schutz vor Versprödung
- > Temperaturbeständigkeit (Sommer/Winter)
- > Schutz vor biolog./chem. Substanzen
- > Farbbeständigkeit
- > Glanzbeständigkeit

Eine ambitionierte Aufgabe, in deren Spannungsfeld es im Alltag immer wieder Klärungsbedarf gibt.



### Die Aufgaben des Lacksachverständigen

Der DEKRA Experte ermittelt Art, Ausmaß und Ursache der Beeinträchtigung sowie die erforderlichen Beseitigungsaufwendungen. Für jeden Anwendungsfall setzt er dabei den angebrachten Untersuchungsumfang an.

Sein Leistungsspektrum umfasst:

- Objektbesichtigungen und Probennahme
- Laboruntersuchungen
- die Schadensanalyse

Dabei reichen die Möglichkeiten von der einfachen visuellen Schadenseinschätzung bis hin zur detaillierten Oberflächenprüfung mit speziellen Prüfwerkzeugen und



Labortests – z.B. zu Lösemittelverträglichkeit oder Steinschlagsimulation.

Im Einzelnen:

- > **Prüfung der physikalischen Eigenschaften** wie Wasseraufnahme, Wasserdampfdurchlässigkeit
- > **Mechanische Prüfungen:** Härte, Elastizität, Haftung, Festigkeit, Abriebbeständigkeit
- > **Korrosionsprüfungen** nach verschiedenen Methoden (Salzsprühtest, Kesternichtest, Kondenswassertest, Filiformkorrosionstest, Schadgasprüfungen in Klimakammern)
- > **Lichtmikroskopische Untersuchungen** von Oberflächen und Oberflächenstörungen
- > **Lackvergleichsuntersuchungen**
- > **Oberflächenspannungs-Messungen**

### Die häufigsten Lackschäden

**Falzrostbildung** ist eine der häufigsten Rostarten. Meist sind die Kanten und Falze ungenügend mit Lack benetzt (Kantenrucht), wodurch es bei Montagen oder Abrieb zur Freisetzung des blanken Stahlbleches mit anschließender Rostbildung kommt.

**Osmotische Bläschenbildung** infolge Unterwanderung von Luftfeuchtigkeit.

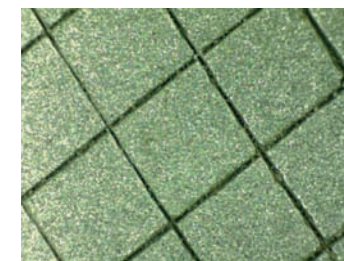
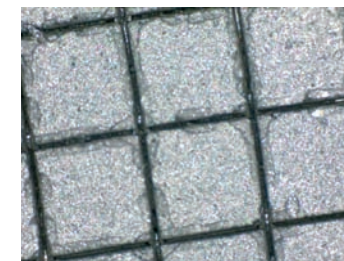
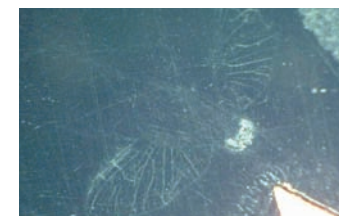


**Orangenhautbildung.** Dieser Fehler kann beim Lackiervorgang durch falsche Viskosität, falsche Umgebungsluft oder den Einsatz nicht geeigneter Verdünner/Härter entstehen.

**Wischkratzer oder Hologramme** entstehen durch fehlerhafte Polieren. Sie können aber auch in Bürstenwaschanlagen durch einen zu hohen Anpressdruck der Walzen oder durch Verschmutzung der Bürsten verursacht werden.

**Wasserflecken** sind eine Erscheinung, die auftritt, wenn der frische Lack noch nicht restlos abgebunden hat und mit Wasser in Berührung kommt.

**Vogelkot oder Insekten** können Lack so stark anätzen, dass dieser nur noch durch eine neue Lackierung wieder in den alten Zustand versetzt werden kann.



Ein Gitterschnitt lässt schnell die Güte einer Lackierung erkennen.

### Auf Sonderfälle eingestellt

Bei Schäden, die eine größere Anzahl von Fahrzeugen – z.B. auf Abstellplätzen – betreffen, können DEKRA Lacksachverständige auf das ganze Know-how Europas größter Sachverständigen-Organisation zurückgreifen und in Spezialistentteams kooperieren.

Profitieren Sie von einem starken, weithin anerkannten Partner!

### DEKRA Lackschadengutachten

Eine DEKRA Dienstleistung für Hersteller, Gerichte, Versicherungen und Rechtsanwälte aber auch für Werkstätten oder (private) Kfz-Halter.