

# Bewertungskriterien für klassische Fahrzeuge

DEKRA Classic Services

**DEKRA**

im grünen Bereich.

DEKRA Automobil GmbH  
Handwerkstraße 15  
70565 Stuttgart  
Telefon +49.711.7861-0  
Telefax +49.711.7861-2240  
info@dekra.com  
www.dekra-classic-services.de

Änderungen vorbehalten.  
85220/AM41-11.19



# Bewertungskriterien für klassische Fahrzeuge



Guido Kutschera  
Vorsitzender der Geschäfts-  
führung  
DEKRA Automobil GmbH

Klassische Fahrzeuge (Oldtimer und Youngtimer) bedürfen besonderer Pflege und Zuwendung – denn jeder Fahrzeugklassiker ist für sich etwas ganz Besonderes. Freunde klassischer Fahrzeuge können sich dabei auf die DEKRA Classic Services verlassen. Mit unserem großen Leistungsspektrum unterstützen wir Sie bei allen Fragen rund um Ihren persönlichen Liebling – von Gutachten für das H-Kennzeichen, die kompetente Begleitung von Restaurierung und Reparatur, die Prüfdokumentation für das rote 07-Kennzeichen bis hin zu Wert- oder Schadengutachten und Hauptuntersuchung. So sind nicht nur die klassischen Fahrzeuge, sondern auch deren Liebhaber bei DEKRA in besten Händen.

Viel Spaß beim Lesen wünscht Ihnen

Ihr

*Guido Kutschera*  
Guido Kutschera

INFO:

Weitere Informationen finden Sie auf unserer Homepage:  
[www.dekra-classic-services.de](http://www.dekra-classic-services.de)

# Mit Sicherheit gut beraten

Hoch qualifizierte Mitarbeiter sind der Schlüssel für die anerkannte DEKRA Expertise .....	4
Der Prozess der Wertermittlung bei klassischen Fahrzeugen .....	5
Dienstleistungsumfang .....	6-7
Glossar .....	7
Marktwert	7
Wiederbeschaffungswert	7
Wiederherstellungswert	7
Präzise Einstufung Ihres Klassikers .....	8-9
Zustandsnoten	9
Bewertungskriterien	9
Checkliste für den Kunden .....	10
Unsere Untersuchungspunkte .....	10
Fahrzeug-Außenbewertung .....	12-18
Karosserie	13
Bodengruppe	14
Lackierung	15
Verdeck	16
Zierteile	17
Beleuchtung	18
Fahrzeug-Innenraumbewertung .....	20-25
Armaturenbrett	21
Sitze	22
Verkleidung	23
Dachhimmel	24
Gepäckraum	25
Fahrzeug-Technikbewertung .....	26-30
Motor- und Anbauteile	27
Vorderachse	28
Hinterachse	29
Räder	30
DEKRA Kontakt.....	31







## Hoch qualifizierte Mitarbeiter sind der Schlüssel für die anerkannte DEKRA Expertise

Wir wissen aus langer Erfahrung: Hoch qualifizierte Mitarbeiter fallen nicht einfach vom Himmel. Doch sie sind die Quelle unserer Expertise. Deshalb achten wir bereits bei der Einstellung unserer Mitarbeiter auf beste Qualifikationen. Und wir sorgen mit unseren eigenen Bildungszentren zudem für eine ausgezeichnete Weiterbildung. Denn nur so stellen wir das führende Know-how von DEKRA auf Dauer sicher.

### Ausbildung zum Sachverständigen klassischer Fahrzeuge

DEKRA Klassik-Experten sind speziell geschulte Mitarbeiter, die einen besonderen Bezug zum Thema haben. Wir setzen dazu auf die Auswahl unserer besten Kräfte und nicht zuletzt auf Mitarbeiter mit lang-

jährigen Kenntnissen, die sich engagiert den häufig nicht leichten Aufgaben zu stellen wissen. Oft stehen in ihren Garagen ein oder mehrere eigene Klassiker und Erfahrungen bei Restaurierungen werden in den beruflichen Alltag mit eingebracht. Wir sind eng mit der Klassiker-Szene verbunden und

schulen unsere Sachverständigen durch regelmäßige Fortbildungen in Theorie und Praxis. So wächst das DEKRA Know-how auch durch den Austausch im Team und den vollen Einsatz der individuellen Kenntnisse und technischen Möglichkeiten.

## Der Prozess der Wertermittlung bei klassischen Fahrzeugen

Der Wert von klassischen Fahrzeugen ist ein viel diskutiertes Thema in Fachkreisen, bei Versicherungen, in Club-Foren und an Oldtimer-Stammtischen. Auf den ersten Blick mag es einfach erscheinen, den gesuchten Typ in einer Liste zu finden und den jeweiligen Wert, abhängig von der Zustandsnote, abzulesen. Tatsächlich gestaltet sich die fachlich richtige Bewertung dieser besonderen Fahrzeuge jedoch deutlich aufwendiger.

Die Ermittlung der Zustandsnote kann nach den DEKRA Standards nur dann korrekt erfolgen, wenn das Fahrzeug von außen, von innen, von unten auf einer Hebebühne oder Grube und bei einer Fahrprobe untersucht wird. Die Benotung der einzelnen Baugruppen ergibt bei unterschiedlicher Gewichtung dann die Gesamtnote, die für die Wertermittlung verwendet wird.

Dabei wird zwischen verschiedenen Wertdefinitionen für Marktwert, Wiederbeschaffungswert und Wiederherstellungswert (siehe Glossar) unterschieden. Gerade bei der Verwendung von Bewertungsgutachten bei Versicherungen ist darauf zu achten, dass der von der Versicherung geforderte definierte Wert im Produkt angegeben wird: Während manche Versicherungen

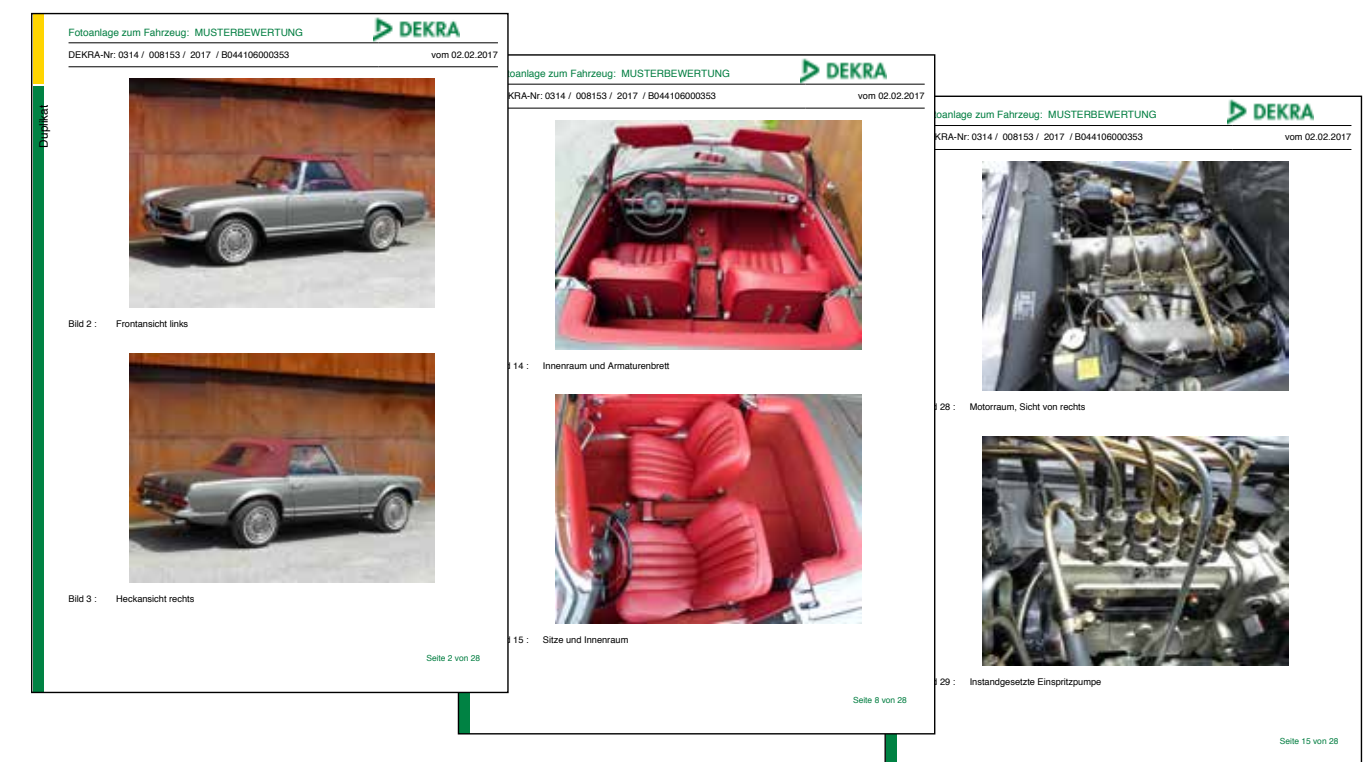
rein den Marktwert versichern, ist bei anderen Anbietern die Versicherung von Markt- und Wiederbeschaffungswert möglich.

Einige Versicherer versichern zusätzlich auch den Wiederherstellungswert.

Die Ermittlung der Werte erfolgt bei DEKRA nicht nur anhand von Listen, deren Erstellung manchmal schon mehr als 12 Monate zurückliegt, sondern aktuell am Markt. So werden Auktionsergebnisse genauso berücksichtigt wie Verkaufsangebote von Fachhändlern, Anzeigen von Privatverkäufen in Fachmagazinen sowie Informationen aus den speziellen Internetplattformen. Die möglicherweise besondere Historie des Fahrzeugs findet ebenso Eingang in den Fahrzeugwert wie eventuell

vorhandene echte Patina oder ein sehr originaler Zustand, was am Markt zurzeit besonders gefragt ist. So kann ein Fahrzeug mit einer vermeintlich „schlechten“ Zustandsnote durchaus eine Wertangabe erlangen, die für eine bessere Zustandsnote steht. Auch die Ausstattung und die Farbkombination sowie die Laufleistung werden bei der Wertermittlung berücksichtigt. Nachvollziehbare Restaurierungsaufwendungen beeinflussen das Ergebnis zusätzlich.

Zusammengefasst: Das Fahrzeug wird immer umfassend und individuell von spezialisierten Sachverständigen begutachtet, sodass sich eine nachvollziehbare, marktgerechte Bewertung ergibt.



# DEKRA Dienstleistungsumfang

<div>✓ = im Dienstleistungsumfang enthalten Optional = als Zusatzleistung erhältlich x = nicht im Dienstleistungsumfang enthalten</div>	Bewertungs- gutachten	Aktualisierungen von Bewertungs- gutachten	Bewertungs- berichte	Zustands- berichte
Dienstleistungsumfang				
Der Auftraggeber stellt das Fahrzeug in einem fahrbereiten, gereinigten Zustand vor, der eine Fahrprobe ermöglicht. Die wertrelevanten Unterlagen (Restaurierungsnachweise, Angaben zur Historie und Unterlagen zum Fahrzeug) werden vom Auftraggeber zur Verfügung gestellt	✓	✓	✓	✓
Nach einer Erfassung der relevanten Daten am Fahrzeug erfolgt ein Abgleich mit den vorgelegten Unterlagen zum Fahrzeug	✓	✓	✓	✓
Die Besichtigung erfolgt auf einer Grube oder Hebebühne (Pkw und Nutzfahrzeug)	✓	✓	✓	Optional
Es wird eine kurze Fahrprobe durchgeführt	✓	✓	✓	Optional
Anhand der vorgelegten Unterlagen und Angaben wird zur Historie und zu durchgeführten Arbeiten (soweit angegeben und nachvollziehbar) Stellung genommen	✓	✓	✓	Optional
Umfang der Überprüfungen und Beschreibungen individuell nach Vereinbarung	x	x	x	✓
In Kurzform wird zu den Veränderungen und gegebenenfalls zu durchgeführten Arbeiten (soweit angegeben und nachvollziehbar) Stellung genommen. Als Basis dient ein maximal drei Jahre altes DEKRA Bewertungsgutachten bei identischem Auftraggeber	x	✓	x	x
Insgesamt 26 Bauteilgruppen (Motorrad und Nutzfahrzeug abweichend) werden einzeln beschrieben und mit Zustandsnoten bewertet	✓	x	x	x
In stichpunktartiger Form wird zu den drei Bereichen „Innen“, „Außen“ und Technik“ des Fahrzeugs Stellung genommen (gilt für Pkw, Ausnahmen bei Motorrad und Nutzfahrzeug)	x	✓	✓	✓
Eine Messung des Aufbaus der Lackschichten wird durchgeführt	✓	Optional	x	Optional
Eine Gesamtzustandsnote wird festgelegt	✓	✓	✓	Optional
Der Marktwert (oder auf Wunsch der Wiederbeschaffungswert) wird angegeben	✓	✓	✓	Optional
Erstellung einer Fotodokumentation:	✓	✓	✓	✓
Der Kunde erhält eine mehrseitige Ausfertigung des Produktes als Ausdruck, auf Wunsch erfolgt zusätzlich ein Versand in elektronischer Form	✓	✓	✓	✓
Auswärtige Begutachtungen (Möglichkeit einer Fahrprobe und Besichtigung der Fahrzeugunterseite muss vorhanden sein)	Optional	Optional	Optional	Optional
Buchbindung des Gutachtens	Optional	Optional	x	x
Chemische Analyse des Motoröls/Getriebeöls/Differenzialöls	Optional	Optional	x	Optional
Erweiterte Probefahrt	Optional	Optional	x	Optional
Endoskopie von Bauteilen (Motor und Karosseriehohlräume, soweit zugänglich)	Optional	Optional	x	Optional
Auslesen des Fehlerspeichers (soweit möglich)	Optional	Optional	x	Optional
Kalkulation von Schäden	Optional	Optional	x	Optional
Überprüfung nach den Richtlinien § 29 StVZO (Hauptuntersuchung) und § 23 StVZO (H-Kennzeichen)	Optional	Optional	x	Optional
Ausweisung des individuellen Wiederherstellungswertes	Optional	Optional	x	x

<div>✓ = im Dienstleistungsumfang enthalten Optional = als Zusatzleistung erhältlich x = nicht im Dienstleistungsumfang enthalten</div>	Bewertungs- gutachten	Aktualisierungen von Bewertungs- gutachten	Bewertungs- berichte	Zustands- berichte
Dienstleistungsumfang				
Reinigung des Fahrzeugs	x	x	x	x
Überprüfung der Bauteile auf Serienzustand	x	x	x	x
Aus- und Einladen von Gegenständen	x	x	x	x
Über eine Sicht- und Funktionsprüfung hinausgehende Überprüfung von elektronischen Komponenten	x	x	x	x
Dokumentation von evtl. Fehlteilen	x	x	x	x
Demontage von Bauteilen	x	x	x	x
Überprüfung der Leistungsdaten des Fahrzeugs	x	x	x	x
Überprüfung des Abgasverhaltens	Optional	x	x	Optional
Prüfen der Kompression	Optional	x	x	Optional

## Glossar

### Marktwert\*)

Der Marktwert wird durch den Preis bestimmt, der im gewöhnlichen Geschäftsverkehr (Privat an Privat) nach der Beschaffenheit des Objektes bei einer Veräußerung zu erzielen wäre. Dabei sind alle Umstände, die den Preis beeinflussen, zu berücksichtigen. Ungewöhnliche oder persönliche Verhältnisse sind nicht zu berücksichtigen. Es werden die häufigste und allgemein übliche Art der Veräußerung, aber auch sonstige Verkaufswege berücksichtigt. Der Marktwert ist nicht mit dem Wiederbeschaffungswert zu vergleichen, der in der Regel über dem Marktwert liegt.

### Wiederbeschaffungswert\*)

Der Wiederbeschaffungswert eines Kraftfahrzeugs entspricht dem Betrag, zu dem ein gleichartiges und gleichwertiges Fahrzeug bei einem seriösen Fachhändler erworben werden kann. Bei fehlenden Angeboten im Kraftfahrzeughandel wird auch oder sogar ausschließlich der Privatmarkt berücksichtigt.

### Wiederherstellungswert\*)

Der Wiederherstellungswert ergibt sich aus den Kosten, die für den Wiederaufbau eines beschädigten Objekts erforderlich sind. Diese bestehen aus den Beschaffungskosten für ein möglichst ähnliches gebrauchtes Fahrzeug und den notwendigen Aufwendungen, um dieses auf den Stand des zu bewertenden Objekts zu bringen.

\*)Alle Werte gelten für den Zeitpunkt der Wertermittlung.





## Präzise Einstufung Ihres Klassikers

### Zustandsnoten

#### Grundlegende Voraussetzungen zur Beurteilung:

Die Zustandsnoten sind das Ergebnis der Sicht- und Funktionsprüfungen. Die Gesamtnote ergibt sich aus der Benotung von bis zu 26 einzelnen Baugruppen, deren Anzahl durch Karosserieform und Fahrzeugart bestimmt wird. Begründet durch abweichende Aufwendungen für die Restaurierung werden die Baugruppen unterschiedlich für die Gesamtnote gewichtet.

**Fahrzeuge werden immer individuell bewertet: Es gibt keinen zwingend linearen Zusammenhang zwischen Note und Wert, insbesondere nicht bei Fahrzeugen im Originalzustand, mit Patina oder besonderer Historie.**

#### Note 1

**Makelloser Zustand, keine Mängel an Technik und Optik**  
ein unbenutztes Original oder mit Neuteilen komplett restauriertes Fahrzeug

#### Note 2

**Guter Zustand, keine Mängel an Technik und Optik**  
mit leichten Gebrauchsspuren, original oder fachgerecht restauriert

#### Note 3

**Gebrauchter Zustand, leichte alterations- und nutzungsbedingte Mängel an Technik und Optik**  
kleinere Mängel, aber ohne Einschränkungen fahrbereit, keine Durchrostungen, keine sofortigen Arbeiten notwendig

#### Note 4

**Verbrauchter Zustand, erhebliche alterations- und nutzungsbedingte Mängel an Technik und Optik**  
nur bedingt fahrbereit, sofortige Arbeiten notwendig, leichtere bis mittlere Durchrostungen, einige Teile fehlen oder weisen Mängel auf

#### Note 5

**Restaurierungsbedürftiger Zustand**  
nicht fahrbereit, teil- oder komplett zerlegt, nicht sach- und fachgerecht instandgesetzt, fehlende Teile

### Bewertungskriterien

#### Original

Fahrzeuge oder Bauteile, die im unrestaurierten Zustand erhalten sind. Dies kann sowohl das Fahrzeug sein, das vom Band ins Museum gestellt worden ist, als auch der Scheunenfund oder der kaum genutzte Garagenwagen. Ein Austausch von Verschleißteilen ist möglich. Ein einzelnes Bauteil wird als original bezeichnet, wenn es nachweislich seit der Werksauslieferung nicht verändert wurde.

#### Authentisch

Fahrzeuge oder Bauteile, die originalgetreu restauriert wurden. Hier liegt der Schwerpunkt auf „dem Original entsprechend“. Es werden die Teile ersetzt, die verbraucht, verschlissen oder verrostet sind. Die Restaurierung kann mit einer vollständigen Zerlegung und dem Wiederaufbau des Fahrzeugs verbunden sein und muss den Zustand erreichen, den das Fahrzeug ursprünglich bei der Werksauslieferung hatte.

#### Nicht authentisch

Fahrzeuge oder Bauteile, die so verändert wurden, dass sie nicht mehr dem Werksauslieferungszustand entsprechen.



## Checkliste für den Kunden



Um das Fahrzeug umfassend und individuell bewerten zu können, sind möglichst viele Informationen zum Fahrzeug wichtig. Hilfreich für die Bewertung sind, falls vorhanden:

- > Zulassungsdokumente (historische und aktuelle)
- > Angaben/Dokumente/Fotos über durchgeführte Restaurierungsarbeiten
- > Wartungsnachweise
- > Belege zur Originalität (Auslieferungsbescheinigung, Datenkarte des Herstellers)

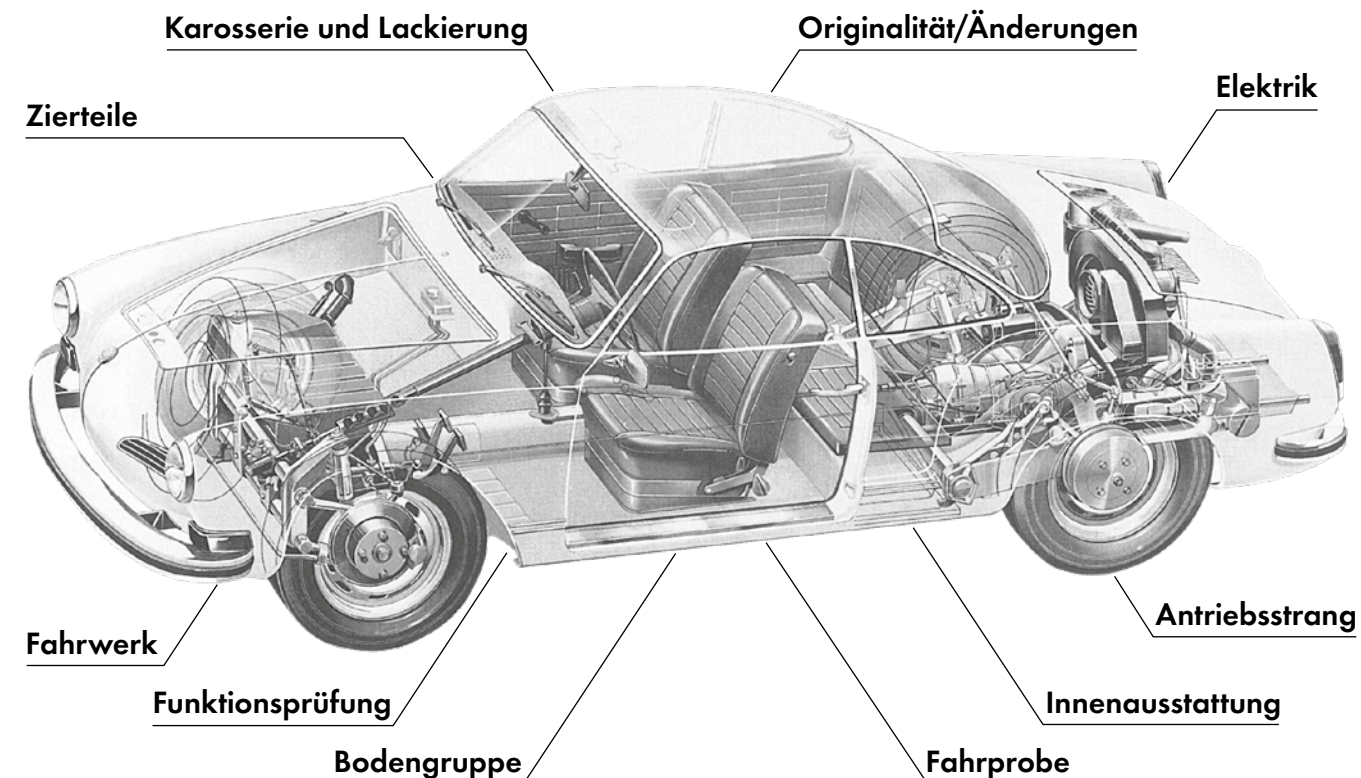
- > Nachweise für die Historie des Fahrzeugs
- > Zubehör und Ausstattungsvarianten (z. B. Hardtop)

## Unsere Untersuchungspunkte

Abhängig von der Fahrzeugart werden für die Ermittlung der Gesamtzustandsnote bis zu 26 einzelne Baugruppen bewertet. Abweichungen in der Anzahl können sich durch die Karosserieform und die Fahrzeugart ergeben.

Die unten stehende Grafik stellt alle Untersuchungsgruppen dar, die auf den folgenden Seiten dieser Broschüre näher erläutert werden. Dazu gehören die unterschiedlichen Zustandskategorien mit einem Benotungsschema von Note 1 bis Note 5. Zusätzlich werden alle Noten in Bilderserien abgebildet.

Auch nicht abgebildete Baugruppen, wie z. B. die Verglasung, werden nach diesem Schema beurteilt. Die Gesamtnote für das Fahrzeug ergibt sich aus den unterschiedlichen Gewichtungen der Einzelnoten.





# Außenbewertung



## Karosserie

### Note 1:

#### Einwandfreier Zustand

Makellos, sehr gute Spaltmaße (ggf. abweichend vom Fertigungsstandard), ebene Flächen, keine auffällig erhöhte Schichtdicke des Lackaufbaus



### Note 2:

#### Guter Zustand

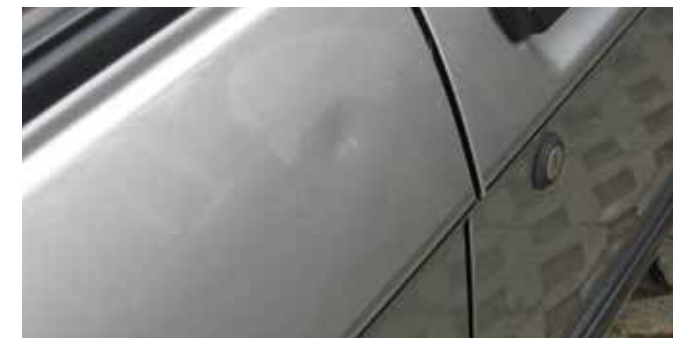
Vereinzelte Spuren der Nutzung, keine Korrosion, Spaltmaße gleichmäßig



### Note 3:

#### Gebrauchter Zustand

Vereinzelte Kantenkorrosion, einzelne kleinere Dellen und Gebrauchsspuren



### Note 4:

#### Verbrauchter Zustand

Flächige Korrosion, mehrere kleinere Durchrostungen, korrosionsbedingte Lackblasen, eingedrückte Karosseriebereiche, Restunfallspuren



### Note 5:

#### Restaurierungsbedürftiger Zustand

Erhebliche Durchrostungen, Unfallschäden, nicht fachgerechte Instandsetzungen





## Bodengruppe

### Note 1:

#### Einwandfreier Zustand

Makellos, keine Instandsetzungsspuren oder Verformungen



### Note 2:

#### Guter Zustand

Geringe Gebrauchsspuren, wenige Nutzungsspuren, fachgerecht instand gesetzt ohne erkennbare Reparaturschweißungen



### Note 3:

#### Gebrauchter Zustand

Geringer Korrosionsansatz, flächige Schmutzanhaftungen, erkennbare fachgerechte Instandsetzungen



### Note 4:

#### Verbrauchter Zustand

Überdurchschnittliche Gebrauchsspuren und Korrosionsansätze bis geringe Durchrostungen



### Note 5:

#### Restaurierungsbedürftiger Zustand

Erhebliche Durchrostungen, nicht fachgerecht instand gesetzt, unvollständig



## Lackierung

### Note 1:

#### Einwandfreier Zustand

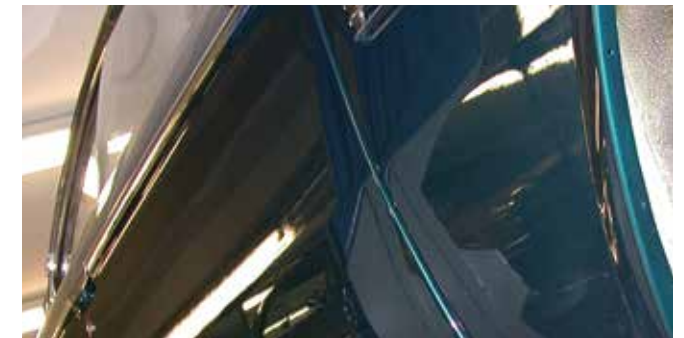
Makellos, keine auffällige erhöhte Lackschichtdicke



### Note 2:

#### Guter Zustand

Maximal nur eine etwas unebene Oberfläche, aber mit gutem Glanzgrad. Vereinzelt kleinere Beschädigungen. Für das ungeübte Auge sind Mängel nicht unbedingt auf den ersten Blick erkennbar. Geringste Staubeinschlüsse



### Note 3:

#### Gebrauchter Zustand

Kleinere Kratzer und Steinschlagschäden, die das Gesamtbild nicht beeinträchtigen, stellenweise matte Bereiche, auch in Verbindung mit deutlich erhöhter Lackschichtdicke



### Note 4:

#### Verbrauchter Zustand

Deutliche erkennbare erhöhte Lackschichtdicken, unebener Lackaufbau, auffällige Kratzspuren, matte Bereiche, Ausbesserungen, vereinzelt Unterrostungen/Blasenbildungen



### Note 5:

#### Restaurierungsbedürftiger Zustand

Grundierung erkennbar, unterrostet, Lack teilweise nicht vorhanden, matt oder zerkratzt





## Verdeck

### Note 1:

#### Einwandfreier Zustand

Makellos, sehr gute Passform (ggf. unabhängig vom Fertigungsstandard), leichtgängig, dicht



### Note 2:

#### Guter Zustand

Geringe Faltenbildung, keine Verfärbungen oder Ausbleichungen, gute Passform



### Note 3:

#### Gebrauchter Zustand

Wenige Spuren des Gebrauchs, geringe Verfärbungen und Falten



### Note 4:

#### Verbrauchter Zustand

Auffällige Faltenbildung, Ausbesserungen, schwergängig, Verfärbungen und Ausbleichungen, Einschränkungen der Passform



### Note 5:

#### Restaurierungsbedürftiger Zustand

Risse und Beschädigungen, eingeschränkte Funktion, Fehlteile



## Zierteile

### Note 1:

#### Einwandfreier Zustand

Makellos, fachgerecht montiert



### Note 2:

#### Guter Zustand

Nur geringste Kratzer, guter Glanz, keine Korrosion oder Dellen



### Note 3:

#### Gebrauchter Zustand

Vereinzelt geringe Dellen, Kratzer, kleinere Aufblühungen, nur etwas matte Oberfläche



### Note 4:

#### Verbrauchter Zustand

Chromschicht erkennbar aufgeblüht, flächig matte Bereiche, Verformungen



### Note 5:

#### Restaurierungsbedürftiger Zustand

Deutlich verwittert, Korrosion, kein Glanz, verformt





## Beleuchtung

### Note 1:

Einwandfreier Zustand

Makellos



### Note 2:

Guter Zustand

Geringe Spuren der Jahre, kleinere Kratzer in der Streuscheibe



### Note 3:

Gebrauchter Zustand

Alterungsspuren, angelaufen/matt, Gebrauchsspuren



### Note 4:

Verbrauchter Zustand

Pickelig, rissig, Reflektor matt, Rahmen gering verformt



### Note 5:

Restaurierungsbedürftiger Zustand

Streuscheibe beschädigt, Rahmen deutlich verformt, Reflektor korrodiert, hier hilft nur noch Ersatz



## Alles für Ihre erste Liebe. DEKRA Classic Services.

Damit Ihr Klassiker Sie ein Leben lang begleitet, begleiten wir Sie bei allen Fragen rund um Werterhalt, Gutachten und Sicherheit. Informieren Sie sich jetzt unter der Service-Hotline 0800.333 333 3. Den nächstgelegenen DEKRA Standort finden Sie unter: [www.dekra-classic-services.de](http://www.dekra-classic-services.de)



Unsere Homepage:  
[www.dekra-classic-services.de](http://www.dekra-classic-services.de)

Wertgutachten



Wiederaufbaugutachten



Schadengutachten



H-Kennzeichen



07er-Kennzeichen



Hauptuntersuchung





# Innenraumbewertung



## Armaturenbrett

### Note 1:

#### Einwandfreier Zustand

Keine Nutzungsspuren, Mängel, Fehlteile



### Note 2:

#### Guter Zustand

Nur geringste Spuren, fachgerecht montiert, gute Passungen, keine Risse



### Note 3:

#### Gebrauchter Zustand

Wenige Spuren üblicher Nutzung/des Alters, kleinere Kratzer/Ausbleichungen



### Note 4:

#### Verbrauchter Zustand

Bezug verfärbt/rissig, erkennbare Kratzer im Lack/Holz, Korrosion in mittlerem Umfang, schlechte Passungen



### Note 5:

#### Restaurierungsbedürftiger Zustand

Deutliche Beschädigungen, Risse/Dellen, zusätzliche Bohrungen/Ausschnitte, Fehlteile, auffällige Korrosion an Zier- und Blechteilen





## Sitze

### Note 1:

Einwandfreier Zustand

Makellos



### Note 2:

Guter Zustand

Geringe Gebrauchsspuren/Faltenbildung durch Nutzung



### Note 3:

Gebrauchter Zustand

Spuren des Gebrauchs und des Alters, kleinere Beschädigungen oder Anrisse, Chromteile mit geringen Spuren, keine Mängel bei Funktionen



### Note 4:

Verbrauchter Zustand

Leder brüchig, durchgehende Risse, deutliche Verfärbungen, Polsterung mit erkennbarem Verschleiß, Chromteile und Bedieneinrichtungen schadhaft



### Note 5:

Restaurierungsbedürftiger Zustand

Bezug deutlich beschädigt, Polsterung verschlissen, Chrombeschläge deutlich korrodiert



## Verkleidung

### Note 1:

Einwandfreier Zustand

Makellos



### Note 2:

Guter Zustand

Mit geringen Gebrauchsspuren, fachgerecht montiert



### Note 3:

Gebrauchter Zustand

Kratzer, Bezug teilweise wellig, Zierleisten mit kleineren Schäden durch Nutzung



### Note 4:

Verbrauchter Zustand

Bezug mit Verschleiß und Verfärbungen, Polsterung ungleichmäßig, Zierleisten beschädigt, zusätzliche Befestigungsschrauben



### Note 5:

Restaurierungsbedürftiger Zustand

Fehlteile, Risse, Schimmel, aufgequollen, beschädigt, Farbnebel





## Dachhimmel

### Note 1:

Einwandfreier Zustand

Makellos



### Note 2:

Guter Zustand

Geringe Gebrauchsspuren, vereinzelte, geringe Faltenbildung und Verfärbungen



### Note 3:

Gebrauchter Zustand

Geringe Verfärbungen/Verunreinigungen, Spuren des Alters und der Nutzung (Schiebedacheinsatz)



### Note 4:

Verbrauchter Zustand

Starke Verfärbungen/Verunreinigungen, Ablösungen, Beschädigungen, deutliche Spuren der Jahre und des Gebrauchs, Risse, kleinere Löcher



### Note 5:

Restaurierungsbedürftiger Zustand

Größere Löcher und Risse, großflächige Verfärbungen, starke Verschmutzungen



## Gepäckraum

### Note 1:

Einwandfreier Zustand

Makellos und vollständig



### Note 2:

Guter Zustand

Geringe Gebrauchsspuren, aber vollständig



### Note 3:

Gebrauchter Zustand

Wenige Nutzungsspuren, nur kleinere Beschädigungen oder Verfärbungen



### Note 4:

Verbrauchter Zustand

Farbnebel, Beschädigungen, Stockflecken, Oberflächenkorrosion, Fehlteile



### Note 5:

Restaurierungsbedürftiger Zustand

Mehrere Fehlteile, schlechte, unfachgerechte Reparaturmaßnahmen





# Technikbewertung



## Motor- und Anbauteile

### Note 1:

#### Einwandfreier Zustand

Makellos, keine Nutzungsspuren



### Note 2:

#### Guter Zustand

Geringe Gebrauchsspuren, keine Farbablösungen, nur geringer Verschleiß und kaum Beschädigungen, Leitungen/Schläuche fachgerecht verlegt, keine Undichtigkeiten



### Note 3:

#### Gebrauchter Zustand

Geringe Korrosion, geringe Undichtigkeit oder Farbablösung, Ölanhaftungen in geringem Umfang, keine auffällige Geräuscentwicklung, höhere Laufleistung ohne Nachweis der Instandsetzung



### Note 4:

#### Verbrauchter Zustand

Undichtigkeiten, Ablagerungen, Korrosion, rissige Schläuche, erhöhte Laufgeräusche



### Note 5:

#### Restaurierungsbedürftiger Zustand

Verschleiß deutlich erkennbar, Fehlteile, nicht gebrauchsfähig





## Vorderachse

### Note 1:

Einwandfreier Zustand

Makellos



### Note 2:

Guter Zustand

Leichte Gebrauchsspuren und Verschmutzungen, die sich leicht entfernen lassen



### Note 3:

Gebrauchter Zustand

Geringer Verschleiß und Nutzungsspuren sind erkennbar



### Note 4:

Verbrauchter Zustand

Korrosion, rissige Achsgummis, auffälliges Spiel



### Note 5:

Restaurierungsbedürftiger Zustand

Durchgerostete Federteller, fehlende Teile, Bremsanlage feststehend, zu großer Verschleiß, nicht gebrauchsfähig



## Hinterachse

### Note 1:

Einwandfreier Zustand

Makellos



### Note 2:

Guter Zustand

Leichte Gebrauchsspuren, Verschmutzungen, welche sich leicht entfernen lassen



### Note 3:

Gebrauchter Zustand

Geringer Verschleiß und Nutzungsspuren sind erkennbar



### Note 4:

Verbrauchter Zustand

Korrosion, rissige Achsgummis, auffälliges Spiel



### Note 5:

Restaurierungsbedürftiger Zustand

Durchgerostete Federteller, fehlende Teile, Bremsanlage feststehend, zu großer Verschleiß, nicht gebrauchsfähig





## Räder

### Note 1:

#### Einwandfreier Zustand

Makellos, auch bei intensiver Prüfung keine Mängel erkennbar: keine Restspuren von Auswuchtgewichten, keine Korrosion oder Beeinträchtigung der Oberfläche



### Note 2:

#### Guter Zustand

Geringe Gebrauchsspuren, wenige kleine Lackmängel, geringe Verschmutzungen, keine Korrosion, keine Spuren alter Auswuchtgewichte



### Note 3:

#### Gebrauchter Zustand

Kleinere Kratzer und Abschürfungen, geringe Korrosionsspuren, wenige Spuren von Auswuchtgewichten



### Note 4:

#### Verbrauchter Zustand

Lackierung beschädigt, Aufblühungen/Korrosion, umfassende Aufarbeitung notwendig, Felgenhorn beschädigt



### Note 5:

#### Restaurierungsbedürftiger Zustand

Großflächige Korrosion und/oder Verformungen, Materialausbrüche, Nutzung im Straßenverkehr nicht zulässig



Den nächstgelegenen DEKRA Sachverständigen für klassische Fahrzeuge finden Sie unter [www.dekra-classic-services.de](http://www.dekra-classic-services.de) oder Service-Hotline 0800.5002099.

